



Fusion UDM Premium
vxl software

Spécifications techniques

Gestion de périphériques pour tous

Fusion UDM Premium

Configuration requise

Matériel

- Intel Xeon Server ou équivalent
- Minimum 8 Go de RAM (et plus si SQL Server est installé sur le même serveur)
- Minimum 80 Go de disque dur (et plus si SQL Server est installé sur le même serveur)

Système d'exploitation

- Windows Server 2008 R2 ou Windows Server 2012
- Support OS 64 bits uniquement
- Une installation sur Windows 7 et Windows 8 Professional est également possible à des fins de preuve de concept

Services Internet (IIS)

- IIS versions 7.0 et 7.5 sont supportés

Microsoft .NET Framework

- Le Framework .Net 4.5 est supporté

Base de Données

- SQL Server 2005, 2008 & 2012 sont supportés
- Les versions Express, Standard & Enterprise sont supportées

Certificat SSL

- Certificat SSL standard ou compatible OpenSSL

Navigateurs Internet supportés

- Mozilla Firefox
- Microsoft Internet Explorer 8/9/10/11
- Google Chrome

Gestion d'organisation

Fonctionnalités de gestion de groupe

- Groupes statiques
- Groupe par sous-réseau et par plage d'adresses IP
- Configurer les périphériques de groupe pour joindre automatiquement le domaine
- Générer automatiquement le nom d'hôte lors des processus de découverte et d'héritage de groupe

Architecture des groupes de l'organisation

- Jusqu'à 10 niveaux de groupes imbriqués
- Permet une administration et une configuration simple de nœuds de groupes
- Vues des groupes sous forme d'arborescence ou

de liste

- Affiche les nœuds de périphériques/terminaux par adresse MAC, adresse IP ou le nom d'hôte
- Glisser-déplacer des nœuds entre groupes
- Menus contextuels d'opérations pour les niveaux organisation, groupe / sous-groupe et nœud
- Indication de l'état en-ligne & hors-ligne
- Différenciation des appareils par système d'exploitation (Linux / Windows / MobileOS) et type d'appareil (portable, client léger, client zéro & mobile)
- Les fonctionnalités de paramètres de groupe, des profils de groupe, d'héritage de groupe et de configuration zéro sont supportées

Fonctions pour le niveau des groupes

Les réglages suivants des appareils sont configurables au niveau du groupe pour un profil de configuration du groupe, les modifications peuvent être appliquées immédiatement ou programmées pour plus tard.

- Réseau : Paramètres Ethernet, Wi-Fi et de sécurité Wi-Fi
- Domaine : Configuration du groupe de travail et Joindre le domaine
- Périphériques : Configuration des claviers, souris, écrans, imprimantes
- Interface utilisateur : Fond d'écran, barre des tâches, économiseur d'écran et connexion automatique
- Système : Réglages date et heure, paramètres d'alimentation et disque RAM
- Administration : Gestion des utilisateurs, gestion des services, configuration des agents, configuration de la gestion des performances (nettoyage des historiques des navigateurs et de Windows, planificateur de tâches et liste des applications de démarrage)
- Sécurité : Filtre d'écriture, pare-feu, configuration des ports et serveur mandataire
- Configuration des mobiles : Contrôle marche/arrêt des périphériques intégrés pour les caméras, le bluetooth, verrouiller/déverrouiller le WiFi, configuration de l'effacement des données
- Mises à jour : Installation et désinstallation à distance de logiciels, transfert de fichiers & dossiers, import de fichiers et configuration de restrictions logicielles
- Gestion des correctifs : Gestion des correctifs Fusion, gestion des correctifs basée sur WSUS

- Connexions : RDP, RDS, Citrix ICA, VMware View/PCoIP, navigateurs et diverses autres connexions
- Configuration à distance : Arrêt, redémarrage, déconnexion, verrouiller la station de travail, Wake-On-LAN, envoyer un message, éjecter un périphérique, contrôle à distance avec VNC & RDP, Cloner & déployer une image & des propriétés, synchronisation des données client, mode de service, arrêt/marche du projecteur, exécuter des commandes à distance
- Contrôle à distance : Simple VNC avec serveur mandataire, RDP sans serveur mandataire
- Contrôle à distance de périphériques multiples : Multi-View VNC « mur de vidéos » sans serveur mandataire

Héritage de groupe

- Support de la configuration des paramètres par défaut des périphériques au niveau des groupes pour héritage par les périphériques
- Configuration des périphériques : Clavier, souris, écran, date / heure, configuration de la barre des tâches, paramètres de sécurité des ports, configuration du pare-feu, configuration du Remote Agent, configuration de l'économiseur d'écran, configuration du serveur mandataire et configuration du format date / heure, du fuseau horaire, de la synchronisation avec le serveur horaire, des connexions, renommer des groupes, verrouiller l'ordinateur

Fonctionnalités de configuration zéro

- Génération automatique de noms d'hôte en fonction du groupe
- Joindre un dépôt de connexion de domaine en fonction du groupe
- Association d'un mot de passe VNC

Découverte de périphériques

- Découverte de périphériques sans agent : Balayage du réseau local & des serveurs de domaine, installation d'agents à distance, enregistrement / inscription

Administration & configuration à distance

Paramètres du système (certaines options sont en lecture seule uniquement)

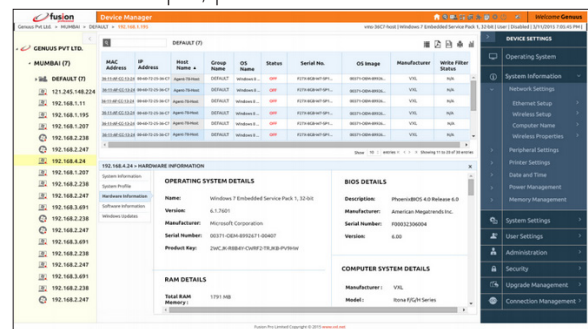
- Découverte de périphériques à l'aide d'agents : Découverte à l'aide de TCP par plage d'adresses IP,

par plage de sous-réseau, découverte à l'aide de Broadcasts UDP

- Découverte automatique par A/CNAME DNS, par valeur d'option DHCP

Informations générales

- Général : Nom d'hôte, nom de groupe, adresse IP, adresse MAC, nom de l'OS, version de l'OS, constructeur, modèle, numéro de série, n° d'Image Build, état du clavier, état de la souris, état de l'affichage, version de l'Agent, utilisateur connecté, dernier Heart Beat, processeur, taille de la RAM, taille de disque, port de clavier et de souris.



- Système : Réseau, clavier, souris, écran, imprimante, date / heure, paramètres de CD / DVD, détails de l'utilisateur, paramètres Internet, pare-feu, paramètres de port

Informations matérielles et logicielles

- Matériel : Informations sur l'OS, informations système de l'ordinateur, informations du Bios, informations sur les processeurs, détails sur la carte mère, détails sur les disques durs, informations sur la RAM, informations graphiques, informations sur les adaptateurs réseau, informations sur les périphériques audio, informations sur le gestionnaire de périphériques, détails sur les ports, détails sur le clavier, détails sur la souris
- Liste de tous les logiciels installés, avec informations d'installation
- Liste de tous les correctifs Windows installés

État des périphériques

- État du système : Marche/arrêt, clavier, souris, écran, filtre d'écriture, état de la mémoire de stockage

Journaux du système

- Journal des événements : Journaux Application, Sécurité & Système
- Journaux des changements ou modifications

matériels

- Journaux des modifications logicielles
- Tableau de bord système (utilisation de la mémoire RAM, utilisation du processeur)

Réseau

- Paramètres Ethernet (DHCP, manuel (nom d'hôte, domaine, IP, sous-réseau, passerelle, domaine, WINS, DNS))
- Paramètres sans fil (DHCP, manuel (nom d'hôte, domaine, IP, sous-réseau, passerelle, domaine, WINS, DNS))
- Propriétés de la sécurité sans file (SSHID, type de réseau, type de cryptage, clé réseau, connexion automatique)
- Nom de l'ordinateur et configuration de domaine

Peripheriques

- Configuration du clavier (délai de répétition, taux de répétition, langue du clavier)
- Configuration de la souris (vitesse du double-clic, vitesse du pointeur, configuration gaucher/droitier)
- Configuration de l'affichage simple & double (résolution & fréquence, profondeur couleur, orientation de l'affichage double, configuration clone ou étendu de l'affichage double)

Imprimantes

- Ajouter, supprimer, voir & éditer et configurer les imprimantes locales, IP et réseau
- Réglage date / heure
- Configuration de la date et l'heure, paramètres de fuseau horaire, paramètres de synchronisation de temps réseau
- Configuration du format date & heure
- Gestion de l'alimentation
- Paramètres d'alimentation (procédure d'arrêt, modes de gestion de l'alimentation, affichage, mise en sommeil, disque dur)
- Configuration de la mémoire
- Configuration du disque RAM (taille)

Paramètres de l'interface utilisateur

- Paramètres de l'arrière-plan
- Paramètres de l'interface utilisateur (Auto logon, mode d'opération de l'interface utilisateur du poste de travail)
- Paramètres de l'écran de veille (mot de passe, délai de mise en route, thèmes)
- Paramètres de la barre des tâches

Gestion des utilisateurs

- Configuration & gestion des utilisateurs (afficher les utilisateurs, ajouter des utilisateurs)
- Gestion des services
- Liste des services avec détails & gestion (Démarrer / arrêter / redémarrer)

Gestion des performances

- Paramètres des applications de démarrage, sauvegarde & restauration du Registre, planificateur de tâches, nettoyeur de l'historique & des fichiers temporaires

Gestion de l'agent de contrôle à distance

- Paramétrage de l'agent, mise à jour de l'agent, système de fichiers
- Opérations de filtrage en écriture (Paramètres EWF (Enhanced Write Filter) et FBWF (File-Based Write Filter), ajouter / supprimer des exclusions de fichiers & dossiers)

Réseau

- Paramètres du pare-feu
- Paramètres du serveur mandataire

Système

- Verrouillage de port pour les ports USB, séries, parallèles, paramètres de verrouillage du WIFI, des caméras, du Bluetooth intégrés, paramètres d'effacement des données

Logiciel

- Restrictions logicielles (restrictions d'installation / désinstallation de logiciels, restrictions d'exécution des applications)

Système de fichiers

- Opérations de filtrage en écriture (Paramètres EWF (Enhanced Write Filter) et FBWF (File-Based Write Filter), ajouter / supprimer des exclusions de fichiers & dossiers)

Réseau

- Paramètres du pare-feu (ajouter / modifier / supprimer des exceptions, ports & applications)
- Paramètres du serveur mandataire

Système

- Verrouillage de port pour les ports USB, séries, parallèles, paramètres de verrouillage du WIFI, des caméras, du Bluetooth intégrés, paramètres d'effacement des données

Gestion des mises à jour

- Gestion des mises à jour logicielles
- Installation et désinstallation de logiciels
- Transfert de fichiers / dossiers et transfert et exécution de fichiers
- Importer des fichiers
- Exécution à distance d'applications et de commandes

Gestion des correctifs

- Windows Update (liste des correctifs installés, correctifs manquants, correctifs ayant échoué, installer & désinstaller des correctifs)
- Afficher l'état de santé des systèmes, les systèmes hautement vulnérables, les systèmes vulnérables, les systèmes sains
- Serveur de distribution pour la gestion des correctifs

Gestionnaires de connexion

- Microsoft RDS/RDP (Windows)
- Citrix ICA/Receiver (Windows & Linux)
- Citrix PNAgent (Windows & Linux)
- VMware View (Windows & Linux)
- RDesktop (Linux)
- XFreeRDP (Linux)
- Internet Explorer (Windows)
- Mozilla Firefox (Linux)
- Réglages généraux de connexion (Windows & Linux)

Contrôle distant

- Contrôle à distance (arrêt, redémarrage, déconnexion, verrouillage de poste de travail, désinstaller l'agent, désactiver l'agent Fusion, Wake on LAN)
- Synchroniser les paramètres client, capture des partitions & des structures des disques, clonage et déploiement d'images & propriétés
- Envoi de messages texte au client à distance
- Observation et contrôle à distance à l'aide de VNC et de Microsoft RDP
- Mode d'opération du service
- Opérations de contrôle de projecteur SmartBoard
- Opération d'exécution de commandes à distance

Gestion des images et modèles

- Clonage, déploiement & archivage des propriétés des périphériques

- Modèles de configuration : la création et l'archivage sont possible pour les jeux de configuration suivants : clavier, souris, écran, imprimantes, date / heure, barre des tâches, économiseur d'écran, utilisateurs, paramètres du disque RAM, paramètres des filtres d'écriture, paramètres de sécurité des ports, paramètres du pare-feu
- Cloner des images et déployer des images

Gestionnaire de dépôt

- Gestionnaire de connexions au dépôt - gestionnaire de connexions FTP, support de tous les scénarios FTP ou de toutes les topologies réseau telles des configurations FTP centrales et configurations distribuées pour le téléchargement et envoi de fichiers
- SFTP : Support pour FTP Over SSL, implicite et explicite pour les mises à jour logicielles, la gestion des correctifs, les propriétés d'arrière-plan
- Gestion de fichiers pour : Envoi d'images clonées, téléchargement d'images à déployer, gestion des téléchargements de mises à jour et de correctifs logiciels, téléchargements de transferts de fichiers, téléchargements de fonds d'écran, téléchargements d'économiseurs d'écran, téléchargements de certificats SSL

Surveillance

- Surveillance au niveau du site & au niveau des groupes : État marche / arrêt des appareils, état marche / arrêt & des opérations des périphériques, état des filtres d'écriture
- Moniteur d'activité : État des activités planifiées
- Tableau de bord : État consolidé de : client activé / désactivé, CPU, mémoire RAM, disques durs de stockage, état du matériel (écran, clavier et souris)
- Surveillance de bon fonctionnement : Tableaux de bord de l'utilisation processeur, RAM, des disques durs, ainsi que journaux d'historiques
- Alertes : Changement d'adresse IP, changement de nom d'hôte, état des disques durs de stockage, des périphériques de stockage USB, changements matériels & logiciels, surveillance d'URL internet
- Heartbeat : Les informations envoyées avec le Heartbeat incluent l'adresse IP, l'adresse MAC, l'état de connexion du clavier, l'état de connexion de la souris, l'état de connexion de l'affichage, l'état des filtres d'écriture
- Widgets de tableau de bord : État de l'ordinateur, ordinateurs par système d'exploitation, état du serveur de distribution, alertes, résumé analytique des correctifs, résumé analytique des logiciels,

gestion des tâches, actifs matériels par type, état de santé des systèmes, ordinateur par marque et modèle, modifications matérielles et logicielles, état de conformité matérielle, état du scan d'inventaire

- Barre d'informations : Informations de groupes, de tâches et de nœuds

Gestion des tâches

- Gestionnaire de tâches avec affichage de détails maître pour les tâches en cours d'exécution, les tâches planifiées et l'état des tâches exécutées
- Création de tâches, regroupement des tâches avec liaison et dépendance, séquençage de tâches, modèles de tâches, planification de tâches pour exécution ultérieure et récursion

Journaux de rapport et de surveillance

- Rapports généraux : Rapports d'alerte, rapports de filtres d'écriture, planifier des rapports d'historiques, rapports par courriel
- Rapports d'états : Rapport d'état des clients, rapports de l'état des disques durs de stockage
- Rapports d'inventaire : Rapport d'inventaire matériel, rapport d'inventaire logiciel, résumé analytique de l'inventaire matériel, résumé analytique de l'inventaire logiciel, résumé analytique des inventaires matériels et logiciels, rapport des modifications matérielles, rapport des modifications logicielles
- Rapports de conformité : Rapport du contrôle d'utilisation des licences logicielles, rapport des clients sans licence, rapport des clients non-autorisés
- Rapports de surveillance : Rapports de surveillance des périphériques et des applications
- Journaux d'audit : Démarrage, application, matériel, planification, état inactif, économiseur d'écran, détails logiciels, événements serveur et historique Internet

Gestion des actifs

- Tableau de bord de gestion des actifs
- Gestion des actifs matériels, entrée de données maître, suivi des actifs, conformité
- Gestion des actifs logiciels, entrée de données maître, suivi des actifs, conformité

Caractéristiques générales de Fusion

Périphériques et systèmes d'exploitation supportés

- Serveurs, postes de travail, clients légers, périphériques mobiles, TPV et plus
- Windows, Windows Embedded, POS Ready, GNU et Gio Linux 6, Android, iOS* et Windows Phone*

* Fonctions de l'appareil qui fait partie d'une libération progressive

Gestion des utilisateurs

- Rôles des utilisateurs & création d'utilisateurs, droits
- d'accès basés sur le rôle utilisateur, configuration des droits d'accès basée sur les utilisateurs,
- Association à des utilisateurs Group Wise
- Système de contrôle d'accès
- Supporte l'authentification des utilisateurs locaux et de domaine ADS Authentification ADS intégrée
- Accès utilisateur local avec protection par mot de passe, niveaux de privilège utilisateur, les informations d'identification utilisateur sont stockées en utilisant le cryptage AES 256 bit
- Gestion de session utilisateur, y compris restriction à une instance unique, expiration automatique de session inactive

Caractéristiques générales

- Widgets de tableau de bord
- Principaux widgets : État de l'ordinateur, ordinateurs par système d'exploitation, alertes, résumé analytique des correctifs, résumé analytique des logiciels, gestion des tâches
- Widgets d'inventaire des actifs : Résumé analytique des logiciels, ordinateurs par marque et modèle, actifs matériels par type, modifications matérielles et logicielles, état de conformité matérielle, état du scan d'inventaire
- Gestion des données maître et des licences client Fusion
- Mécanisme Heartbeat pour suivre l'état des appareils et de leurs périphériques
- Découverte automatique d'appareil initiée par le serveur ou le client
- Synchronisation client / rafraîchissement manuel et synchronisation modulaire
- Sauvegarde et restauration de la base de données
- Communication en temps réel avec le protocole TCP

Gestion des correctifs

- Tableaux de bord analytiques des correctifs, vue en fonction des correctifs, vu en fonction

des systèmes, synchronisation de correctifs, approbation de correctifs, distribution de correctifs, installation, rapports de gestion des correctifs

- Téléchargement de correctifs depuis les dépôts Microsoft, gestionnaire de téléchargement, gestion de file d'attente de téléchargement
- Gestionnaire de correctifs pour Windows (liste des correctifs installés, correctifs manquants, correctifs ayant échoué, installation & désinstallation de correctifs), état de santé du système (systèmes hautement vulnérables, systèmes vulnérables, systèmes sains)
- Fonctionnalité de mise à jour des données maître de gestion des correctifs pour ajouter des informations de mise à jour récentes sur les correctifs généraux et de sécurité de Windows
- Agent de distribution pour la gestion des correctifs

Gestion des logiciels

- Tableaux de bord analytiques des logiciels, vue en fonction des logiciels, vue en fonction des systèmes, synchronisation de l'inventaire logiciel, approbation, distribution, installation, désinstallation, rapports de gestion des logiciels
- Gestionnaire de dépôt des logiciels

Gestion des périphériques mobiles

- Gestion de périphériques Android
- Support HTTPS/SSL pour sécuriser les communications, gestion des certificats SSL pour les clients
- Lien utilisateur Citrix avec le système d'exploitation de base

Fonctionnalités du moteur de planification

- Support de la planification pour la configuration de logiciels, mises à jour groupées de logiciels, installation / désinstallation de correctifs et d'application
- Planification basée sur le jour, la date, l'heure, le prochain redémarrage etc.

Moteur d'envoi de courriels

- Pour la communication automatique par courriel de rapports d'état et d'alertes
- Création d'utilisateurs, de groupes d'utilisateurs, associer des rapports d'alerte à envoyer, fréquence des envois etc.
- Tous les types de rapports et d'alertes pris en charge peuvent être configurés pour être envoyés par courriel aux utilisateurs configurés

Réglages généraux

- Configuration des vues arborescentes & de la gestion des groupes
- Configuration Heartbeat et planification de lots de traitement
- Options de communication (HTTP / HTTPS) pour LAN / WAN / Internet
- Paramètres globaux pour le supervision des applications & la gestion des services
- Paramètres globaux pour l'inventaire logiciel maître
- Configuration globale de la capture et du déploiement d'images
- Réglages de configuration de la sauvegarde et de la restauration d'images & de propriétés
- Réglages des installations à distance et des rapports d'historique
- Réglages de sauvegarde et restauration de la base de données : automatique / sauvegarde périodique de la base de données
- Configuration du moteur SMTP d'envoi de courriels, gestion et paramètres des utilisateurs

Évolutivité d'entreprise - gestion des périphériques qui grandit en même temps que vous

Fusion Premium offre une gestion professionnelle des périphériques pour les entreprises de toutes les tailles. De dix à dix mille périphériques, la structure hiérarchique totalement évolutive vous permet d'offrir le même niveau exceptionnel de service à tous vos utilisateurs.

Visibilité complète du réseau

L'identification sans agents et les outils de cataloguage permettent d'obtenir des détails de chaque appareil connecté au réseau, vous donnant un aperçu granulaire des logiciels, licences et niveaux des correctifs. Les tableaux de bord d'entreprise et un mur VNC multi-terminaux ajoutent une surveillance en temps réel et une fonctionnalité de contrôle pour une gestion et un support amélioré des équipements individuels.

Simplifier la gestion distante des périphériques

Fusion Premium offre une supervision de classe A de tous les périphériques connectés à votre réseau LAN ou WAN. Exécuter des commandes à distance qui adaptent vos systèmes en quelques secondes, ou de déployer de nouveaux correctifs et mises à jour en un clic.

Gestion complète des terminaux

Alignez vos opérations BYOD et mobiles avec la stratégie de l'entreprise en utilisant Fusion Premium pour fournir le support, la gestion et l'administration pour les appareils sous iOS*, Android et Windows Phone*.

Automatisation de l'administration

De la collecte et l'affichage des informations réseau sur les tableaux de bord de l'entreprise à la construction d'actions basées sur des événements, Fusion Premium est conçu pour simplifier et automatiser les tâches, permettant ainsi à votre équipe de se concentrer sur d'autres tâches importantes.

Conformité en standard

Supervisez et déployez des correctifs d'application et des mises à jour d'antivirus pour tous les périphériques réseau avec Fusion Premium, et profitez des avantages de la gestion de conformité et du reporting intégrés. Votre système est non seulement tenu à jour, mais vous avez des entrées dans les rapports qui le prouvent.

Maximiser les ressources logicielles

Utilisez Fusion Premium pour allouer dynamiquement des logiciels et des licences, en veillant à ce que les ressources soient utilisées intelligemment et que votre entreprise n'ait jamais de coûteux manques à gagner ou excédents de ceux-ci. La budgétisation informatique devient également beaucoup plus facile à définir et à respecter.

* Fonctions de l'appareil qui fait partie d'une libération progressive

À propos de VXL Software

VXL Software est une entreprise mondiale, avec des bureaux en Asie, en Europe et aux États-Unis. VXL Software est une division de VXL Instruments. Créé en 1976, VXL est un des principaux constructeurs mondiaux d'appareils clients légers, clients zéro et clients Cloud. VXL Software dispose d'implantations aux États-Unis, au Royaume-Uni, en France, en Allemagne, dans les Émirats Arabes Unis, en Inde et à Singapour. Le groupe Amériques de VXL Software est basé à Houston, au Texas. Le siège européen est situé à Manchester.

L'équipe de développement de VXL Software et le siège Asie Pacifique se trouvent à Bangalore, en Inde

Web: www.vxlsoftware.com

E-mail: sales@vxlsoftware.com

Americas

403 Corporate Woods Drive, Magnolia, TX 77354, USA

Tel: +1 877 242 7801

Europe

Carrington Business Park, Manchester Road, Manchester. M31 4DD, UK

Tel: +44 (0) 161 775 4755

United Arab Emirates

1610, Tiffany Tower, Cluster 'W', Jumeirah Lake Towers, Dubai, UAE

PO Box : 337111

Tel: +971 4 4508361

India

4th Floor, Kimatrai Building, 77/79, Maharshi Karve Marg, Marine Lines(E), Mumbai - 400002, India

Tel: +91 (0) 22 42203100

Asia Pacific

167, Jalan Bukit Merah, # 06-12(SR-25) The Connection II, Singapore -150167

Tel: +65 6278 8180



Toutes les marques déposées, comprenant Microsoft Windows, Windows Embedded, Windows Phone, Linux, Android, Apple OS X and iOS, sont reconnues et restent la propriété de leurs propriétaires respectifs aux États-Unis et/ou dans les autres pays.